

**ENTRE LA PINTURA Y EL  
DIBUJO + GRÁFICA**

Felicia Puerta, 19

PUERTA, 19

# ENTRE LA PINTURA Y EL DIBUJO. + Gráfica

Felicia Puerta

Departamento de Dibujo  
Facultad de Bellas Artes

ConFusion Festival  
Benimaçlet, 2019

Presentación Formal y  
Análisis poético

Edición  
12 Islas  
Gráfica Estructural



GRÁFICA ESTRUCTURAL



### **El Espacio:**

El lugar donde se configura la forma, el espacio pictórico es bidimensional, esta serie propone enriquecer la planitud con sugerencias tridimensionales.

### **La mancha:**

Es el espacio cromático, matérico y lumínico, en esta serie constituye la figura y el fondo en una sola unidad compositiva. Genera espacios intermedios entre el fondo y el primer plano, se presenta con cuerpo y forma indefinida orgánica, se abre, se ahueca, para dejar entrever el fondo y soporta el peso de la línea. Acompaña la línea, se yuxtapone o sobrepasa los límites de la línea.

### **La línea:**

Es la mínima forma constructiva que significa la obra. En esta serie aparece como protagonista para estructurar la mancha, el espacio compositivo. A veces se superpone y define la forma que domina la expresión general, a veces se integra en la misma dimensión del plano, a veces se ensancha y se convierte en plano volumétrico, a veces es recta y divide en dos el espacio, o se adelgaza, se diluye y desaparece, a veces acompaña el límite de la mancha, a veces crece y se multiplica para simultanear varios espacios, a veces es recta y lleva una dirección, a veces es lenta e intermitente, o se curva para entrar y salir del plano, pero siempre conlleva el tempo, sostiene el recorrido visual, configurando una estructura superior cerrada, o ampliando la forma, abriendo el espacio.

La línea es el trayecto, es el proceso de configuración, soy yo, mi pulsión en el proceso de creación.

### **La textura:**

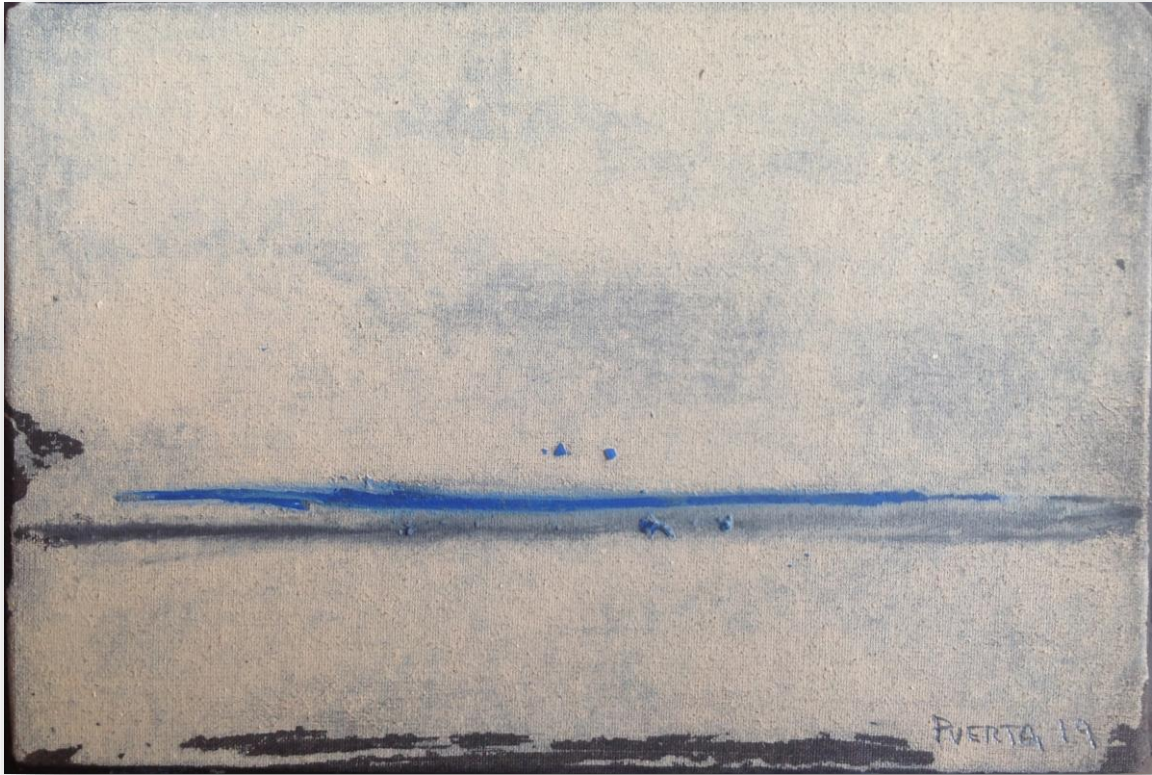
Es la forma en superficie, la forma de la materia, el cuerpo al tacto. La constituye la tela, el pigmento y la resina líquida se expande, el agua integra los elementos.

### **El color:**

Siempre vibración y energía, artificial o natural, en el plano o en la línea, siempre es el sonido, el acento, el riesgo de la decisión definitiva.

## El Espacio,

El lugar donde se crea la forma, el espacio pictórico es bidimensional, esta serie propone enriquecer su planitud con sugerencias tridimensionales.

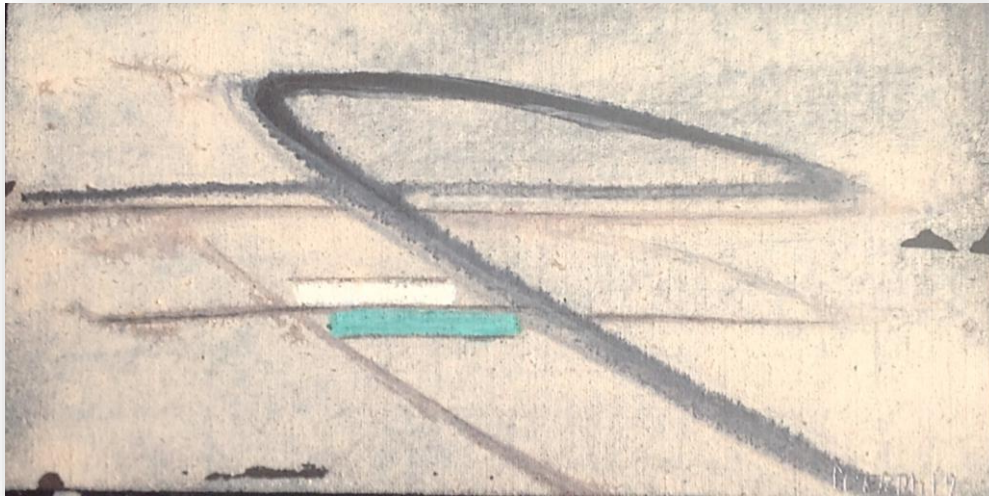


16.5x 11cm

## La línea,

Es la mínima forma constructiva que significa la obra. En esta serie aparece como protagonista para estructurar la mancha, el espacio compositivo. A veces se superpone y define la forma que domina la expresión general, a veces se integra en la misma dimensión del plano, a veces se ensancha y se convierte en plano volumétrico, a veces es recta y divide en dos el espacio, o se adelgaza, se diluye y desaparece, a veces acompaña el límite de la mancha, a veces crece y se multiplica para simultanear varios espacios, a veces es recta y lleva una dirección, a veces es lenta e intermitente, o se curva para entrar y salir del plano, pero siempre conlleva el tempo, sostiene el recorrido visual, configurando una estructura superior cerrada, o ampliando la forma, abriendo el espacio.

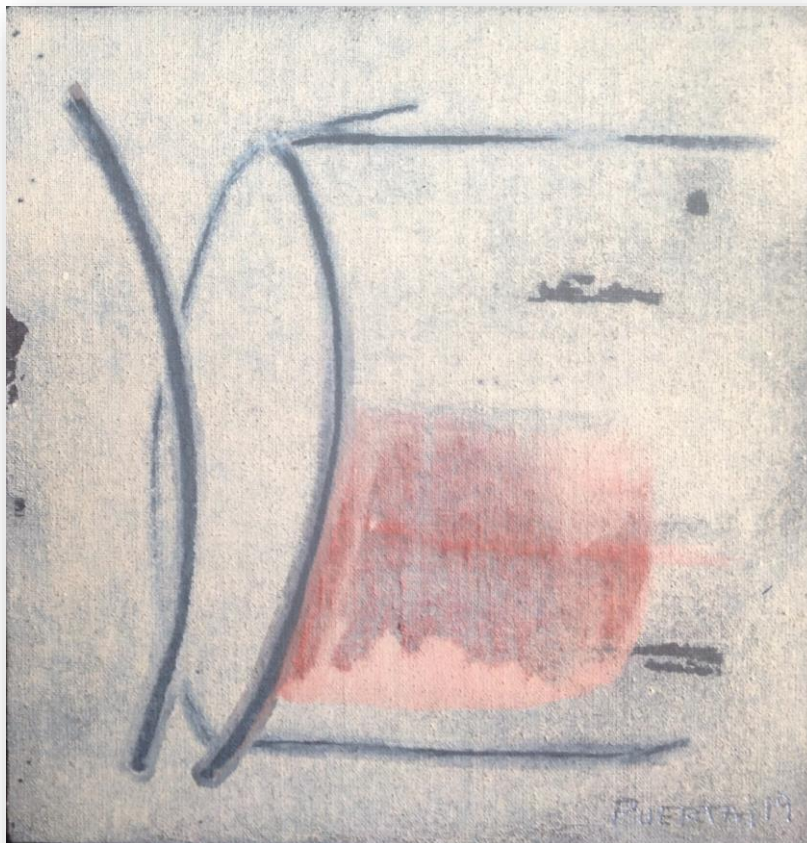
La línea es el trayecto, es el proceso de configuración, soy yo, mi pulsión en el proceso de creación.



20x10 cm

*Pinturas al agua sobre tablillas de cartón entretelada, materiales plásticos y gráficos.  
Procedimientos mixtos entre técnicas secas y húmedas. Grafito, pirograbado.*

*Investigación compositiva en pequeño  
formato; intersección de espacios  
planimétricos, y volumétricos.*



14x14 cm

*Experimentación con procesos mixtos,  
materiales en seco y húmedo.*

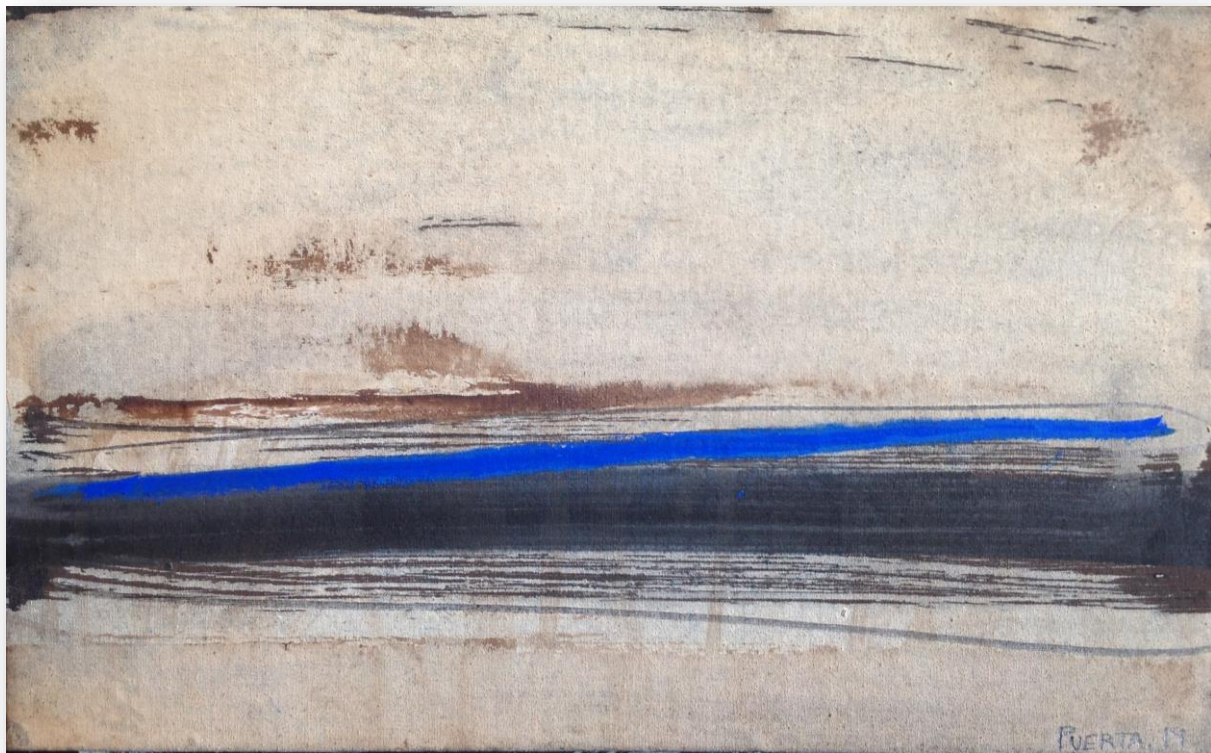


20,5 x 17,5 cm



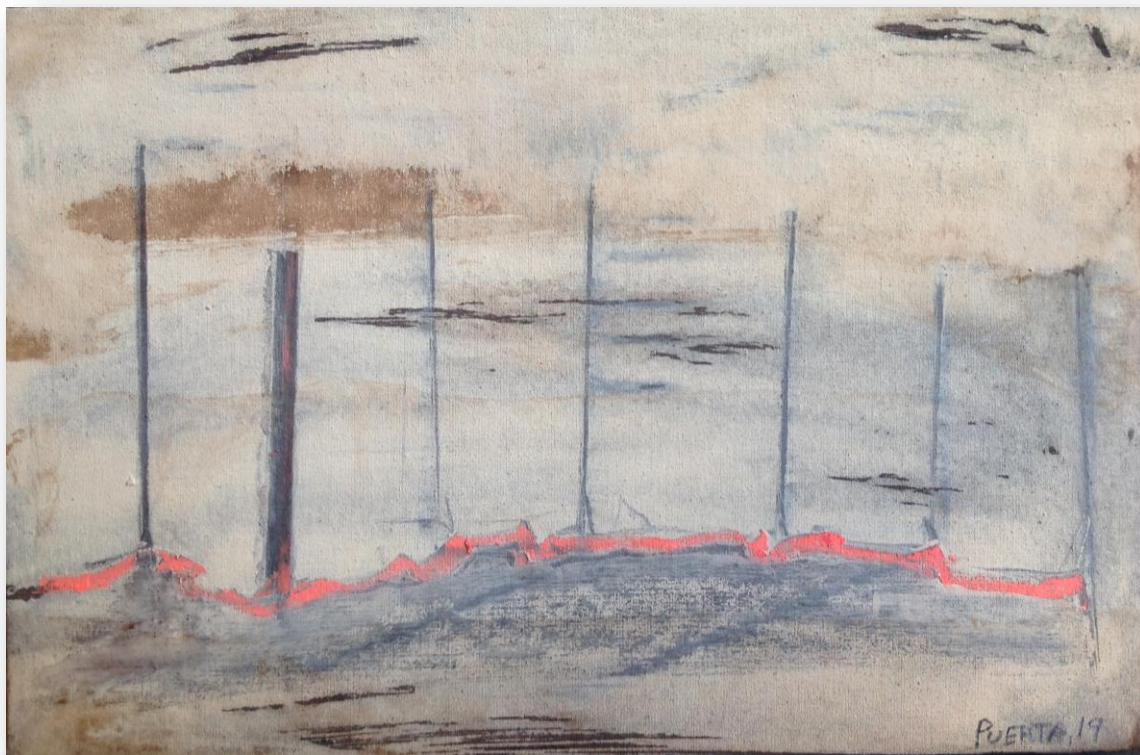
22x12 cm

*Síntesis formal y cromática, contrastes matéricos opacos y transparentes, mancha, línea de grafito, acento de color, velocidad.*



FUERTA, 19

28 x 17.30 cm



27 x 17 cm

*Serie que integra las cualidades matéricas  
de la pintura, con las posibilidades de  
representación gráfica*



18x18 cm

*Planteamientos monocromáticos,  
en búsqueda del dinamismo  
formal, recorridos visuales, para  
salir y entrar*



18x18 cm



*Sugerencias arquitectónicas estructurales,  
Varios puentes para atravesar, voltear o detenerse*

18x18 cm

*Relaciones de integración figura-fondo,  
plano profundo  
y acentos de color,  
simetría, estabilidad y vibración*



18x18 cm



Repetición curvilínea y eléctrica para energizar el aire

20x15 cm.



20x15 cm.

*Juegos espaciales de planos transparentes, espacio líquido, plano, profundo, sutilidad*



## La textura,

Es la forma en superficie, la forma de la materia, el cuerpo al tacto.

La constituye la tela, el pigmento y la resina líquida que se expande,  
el agua integra los elementos.



Armonía cromática, contraste lumínico, diagonalidad, dinamismo, agudeza

20x15 cm



*Distorsiones planimétrico profundas, textura, dificultad*

20 x15 cm



## La mancha,

Es el espacio cromático, matérico y lumínico, en esta serie constituye la figura y el fondo en una sola unidad compositiva. Genera espacios intermedios entre el fondo y el primer plano, se presenta con cuerpo y forma indefinida orgánica, se abre, se ahueca, para dejar entrever el fondo y soporta el peso de la línea. Acompaña la línea, se yuxtapone o sobrepasa los límites de la línea.





Espacio que se cierra, peso, y tensión

20x15 cm



*Estructura que soporta, puerta cerrada, lo viejo, lo deteriorado*

20x15 cm



20x15 cm

*Construyendo en vertical, aspiración, dinamismo espiritual*

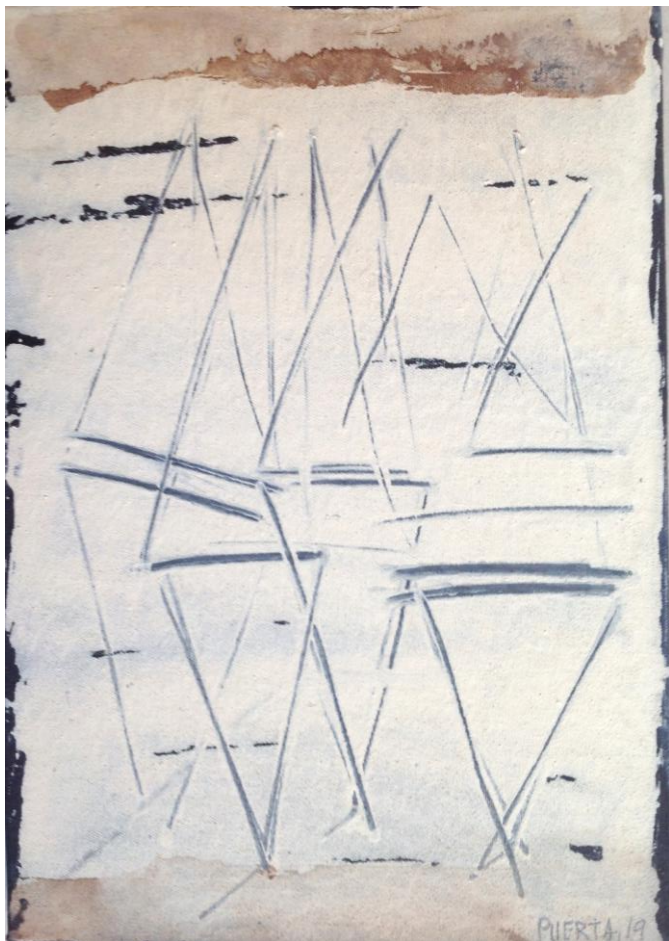


*Contraste tierra y aire. Suelo y cielo. Ligereza, la cometa.*

20x15 cm



*Construyendo en vertical, escalera sin peldaños, para llegar al refugio*  
20x15 cm



*Repetición, ángulos rotos, que quieren recomponerse*

20x15 cm.



*Construyendo en red, ritmo, 4 vidas que se acercan y se alejan,  
4 colores que vibran y desaparecen*

20x15 cm.



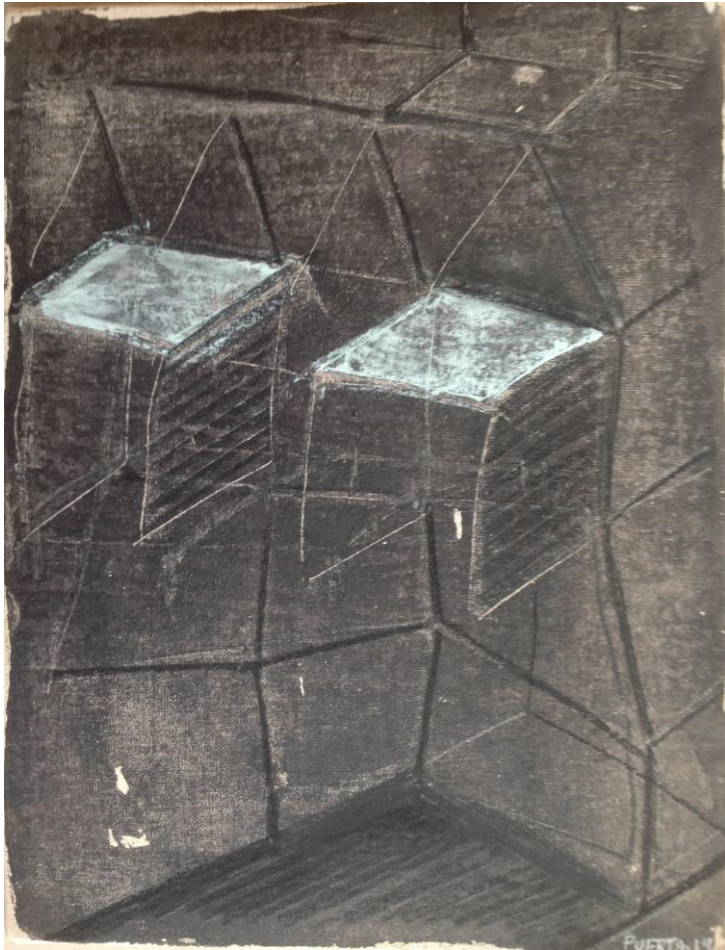
*Construyendo simultáneamente en vertical y horizontal, magia.*

20x15 cm.



*Escribiendo líneas en el horizonte, unificando espacios*

24x15 cm



*Chimeneas con negro de humo y pareja de rombos para soportar*  
25 x 19 cm.



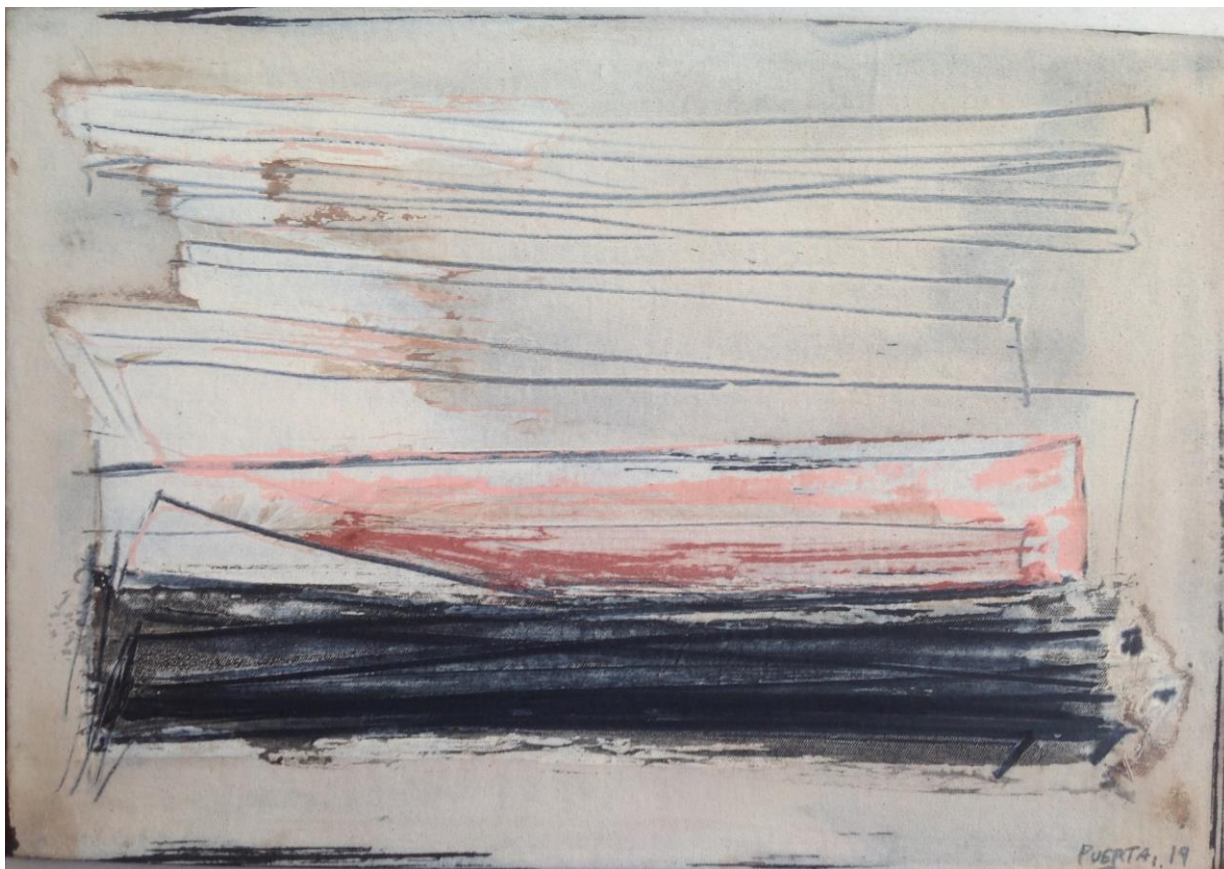
*El palo de la luz, a la izquierda nos sostiene*

25 x 19 cm



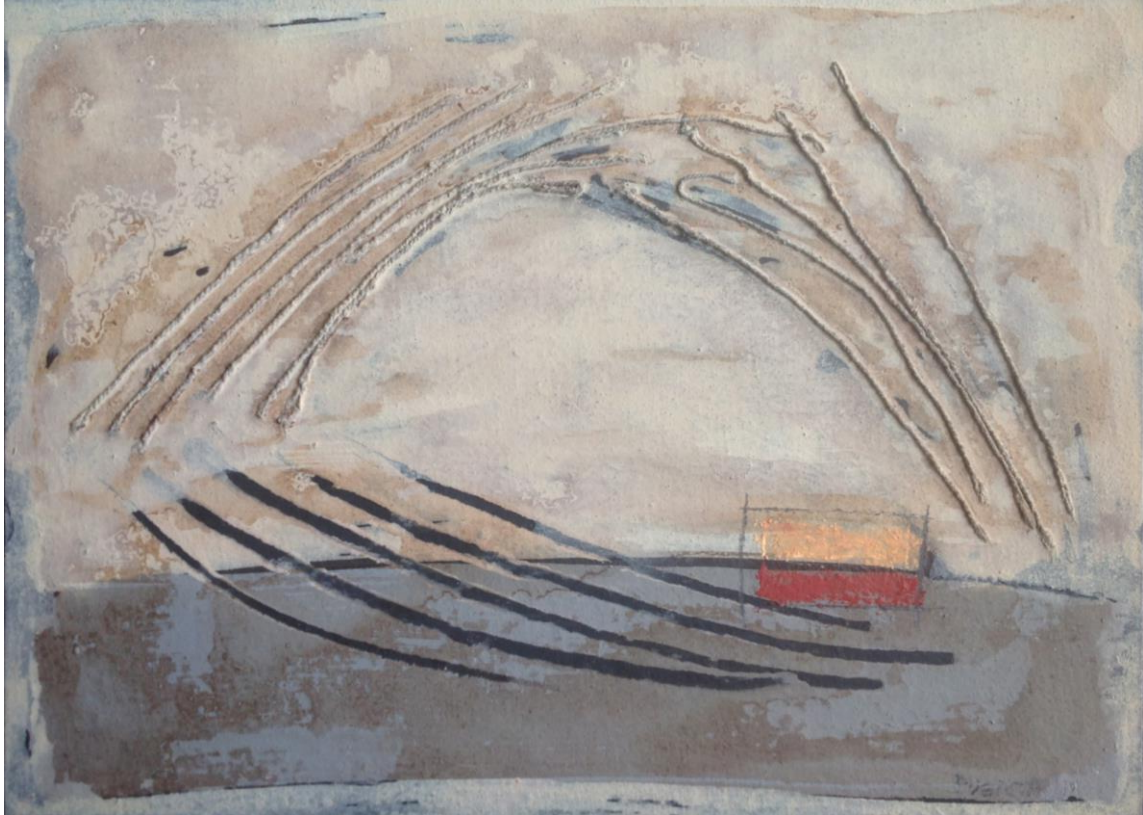
*Ritmo voraz*

25 x 19 cm



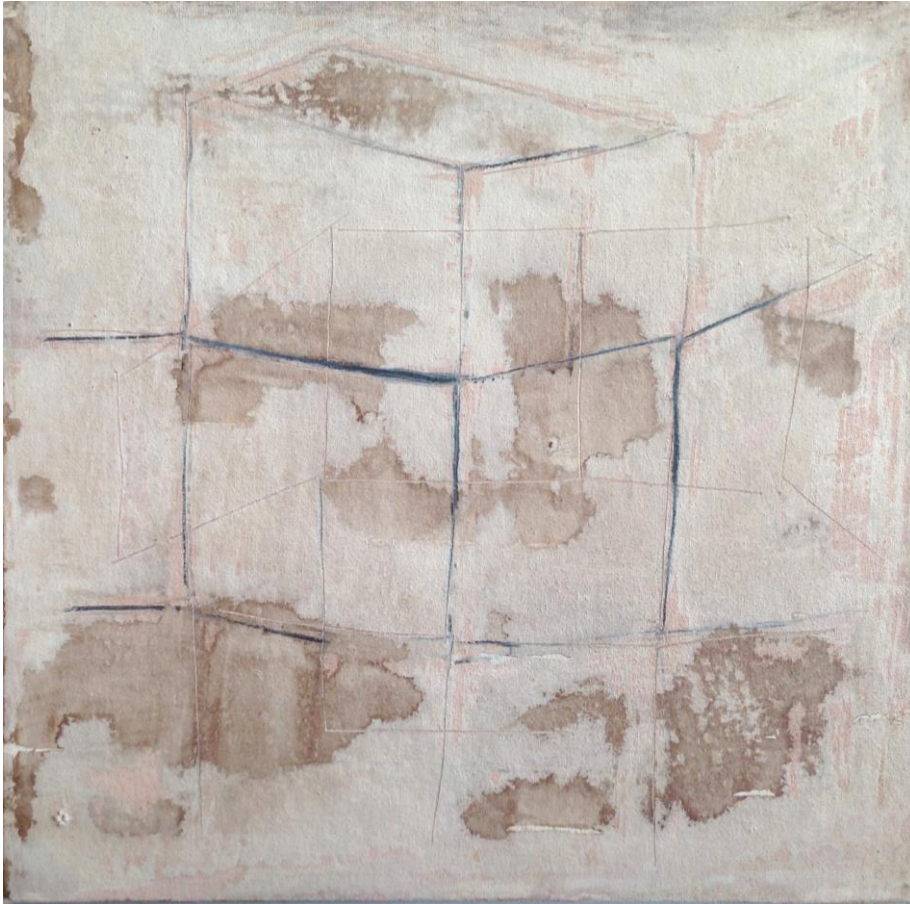
*Hay vida hasta la tumba*

30.5 x 21 cm



*El fracaso. Queriendo llegar, queriendo salir, queriendo descansar*

30.5 x 22 cm



*Estructura sosteniendo un espacio inexistente. Fragilidad*

24.5 x 24.5 cm



*Estructura central. Reminiscencias circences.*

24.5 x 24.5 cm.



*El pulso hacia oriente, dimensionalidad*

32 x 32cm.



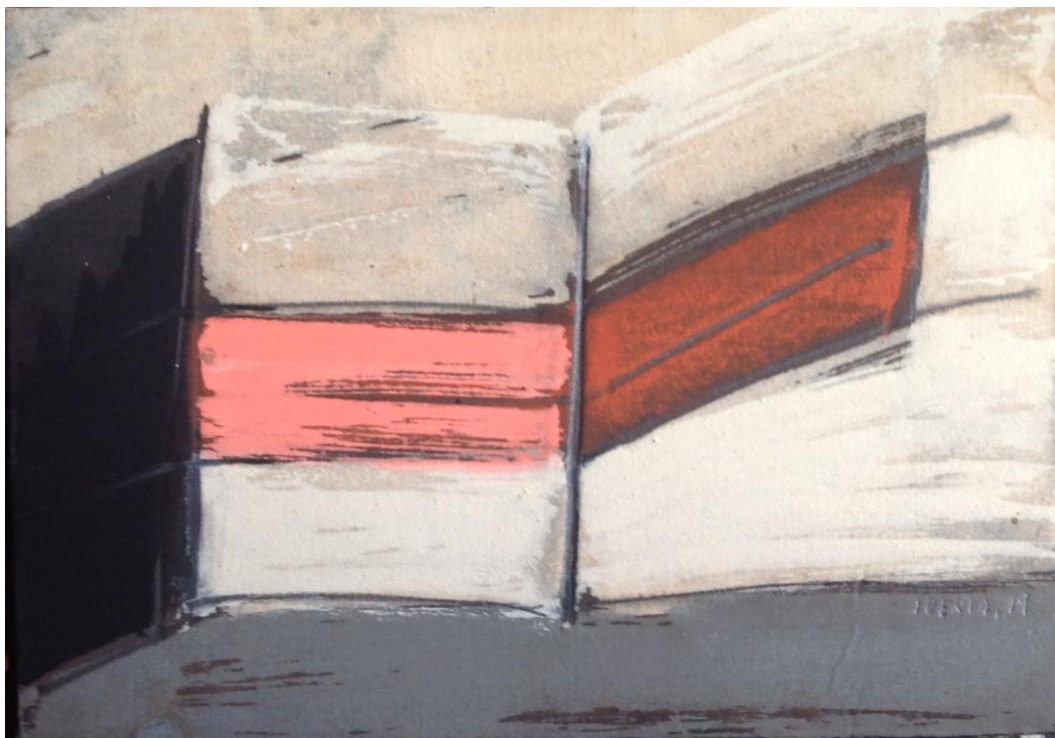
*Estructura tambaleante, ancha y estrecha, modo inverso.*

32 x 26.5 cm.



*Impedimentos para volar, dificultad para ascender*

36 x 26 cm



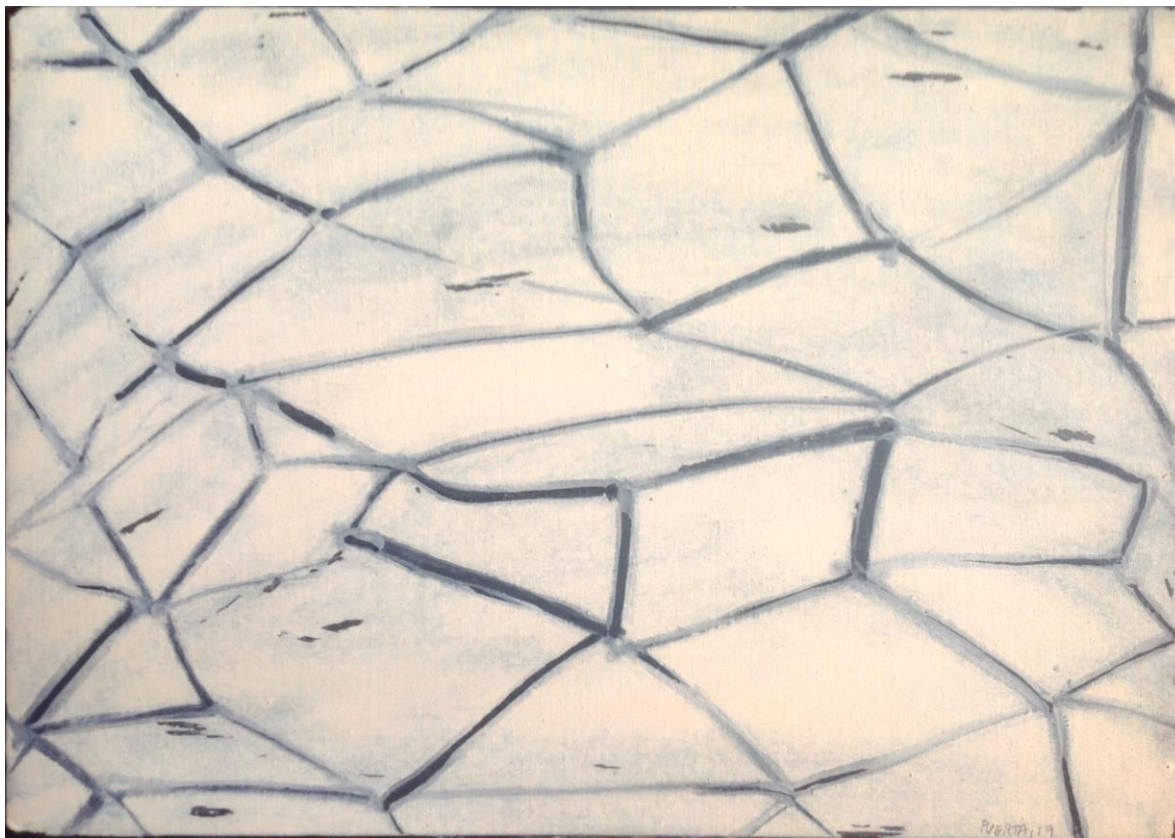
*Estructura en vaivén, libros con lado oscuro.*

30 x 21 cm



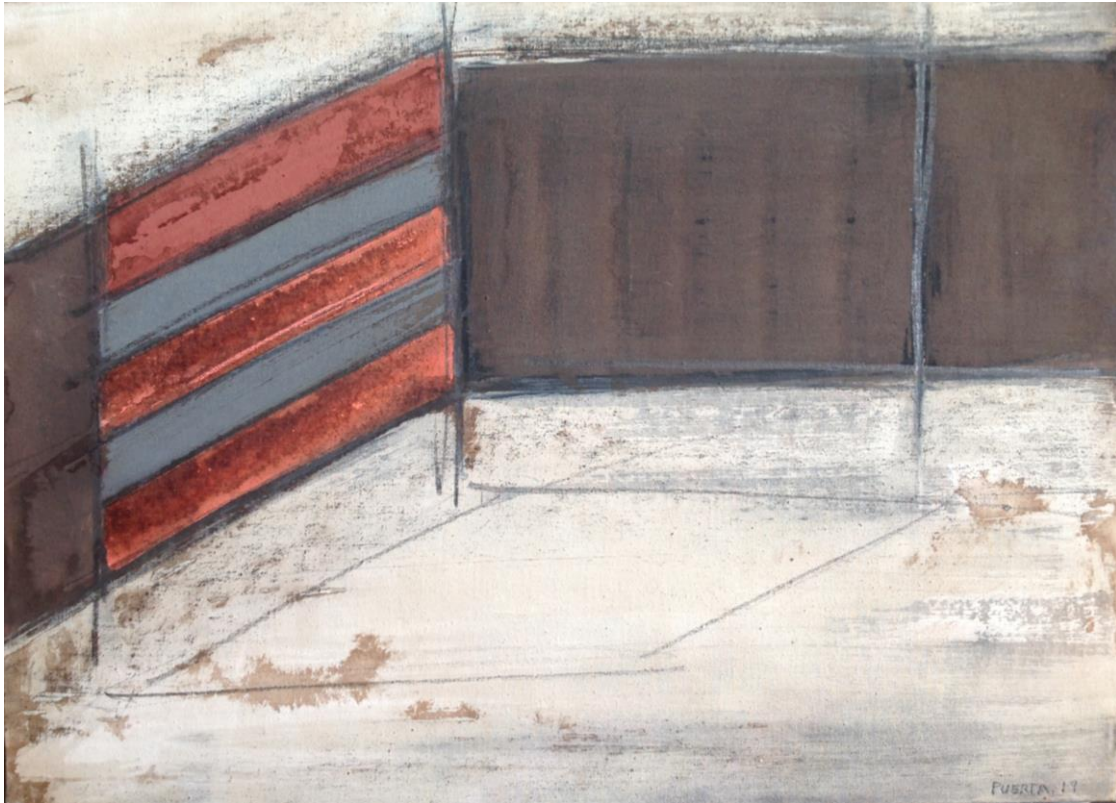
*Construcción arquitectónica para buscar la elevación*

35 x 23.5 cm



*Conexiones estructurales, distorsión por la red*

29.5 x 42 cm



*Espacio oscilante, arriba, abajo, delante, detrás; espacio vacío y continuo,  
de izquierda a derecha, espacio perdido*

29.5 x 42 cm



*Dirección, no es una incisión, es una señal.*

40 x 20 cm.



No es una señal, es una incisión

40 x 20 cm.



*Construyendo en hueco, vuelve el refugio, la cerrazón*

40 x 20 cm.



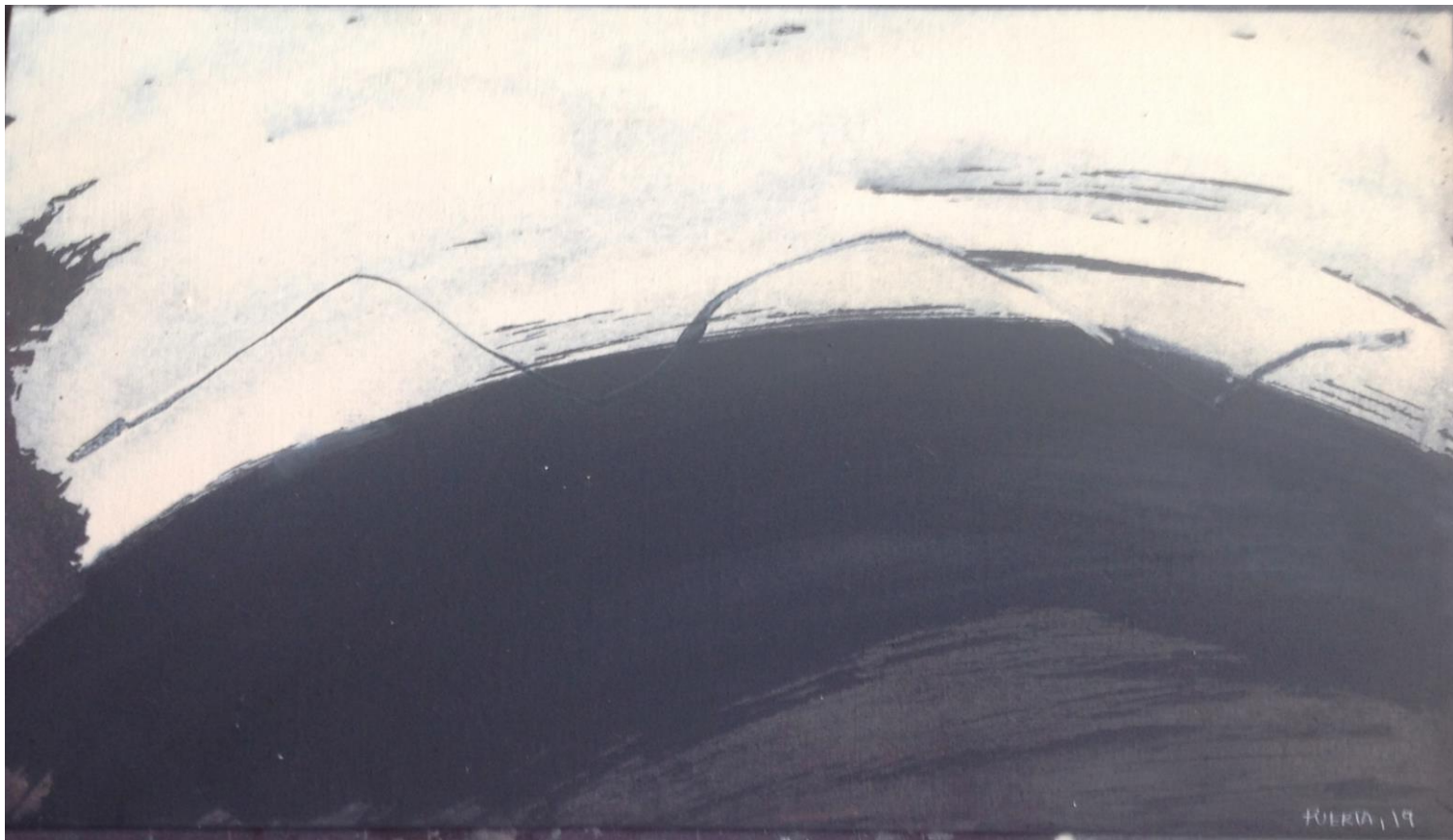
*Construyendo en horizontal, me encuentro segura, aunque se mueva*

40 x 20 cm.



*Refugio cerrado. Otro camino es posible*

36,5 x 20 cm



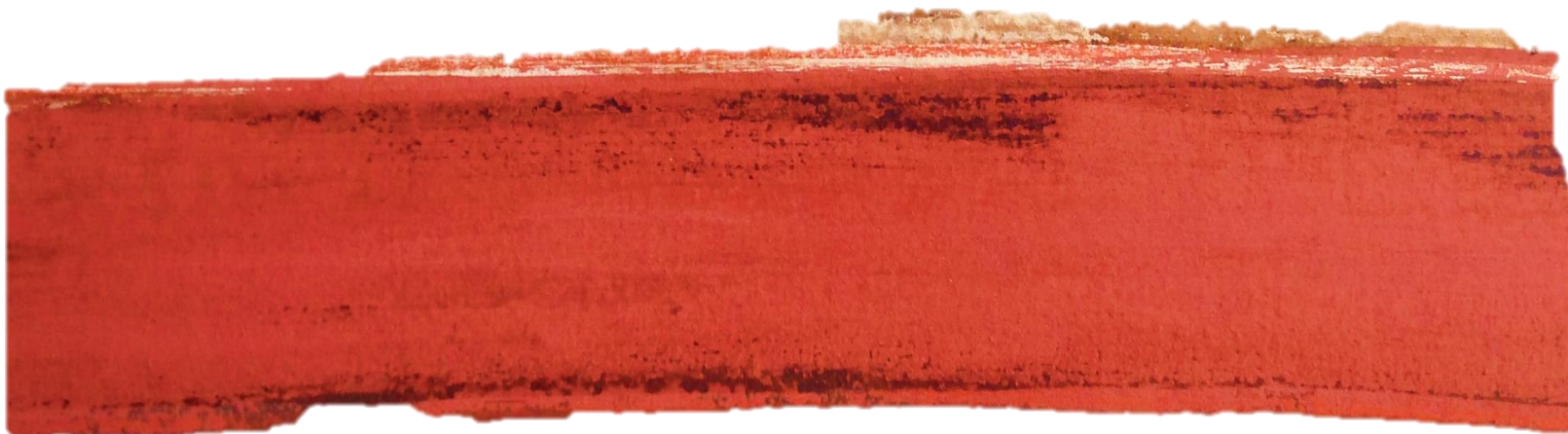
*Escalando con dificultad, pero haciendo camino, despojarse de todo*

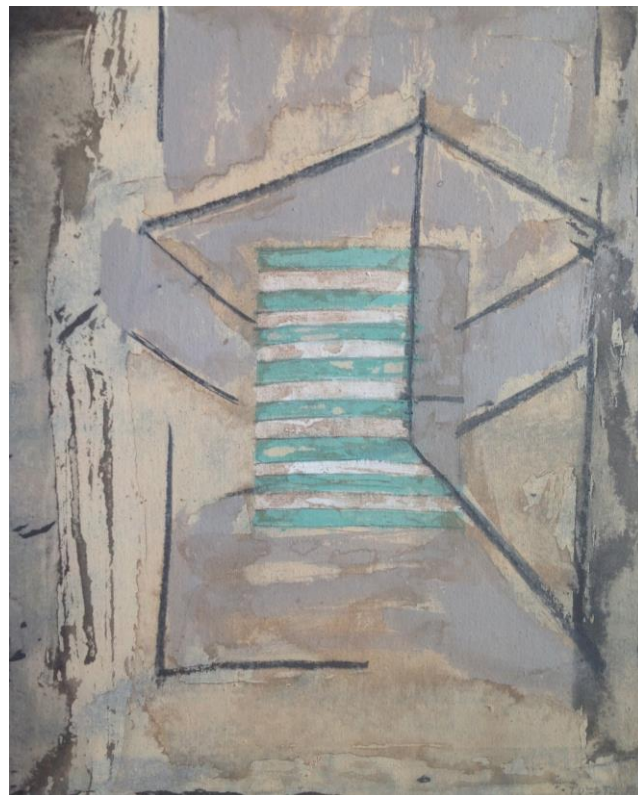
50 x 28 cm.



## El color,

Siempre vibración y energía, artificial o natural, en el plano o en la línea,  
siempre es el sonido, el acento, el riesgo de la decisión definitiva.





*Lo que queda suspendido llama tu atención, vuelve*

31 x 25 cm.



*Dividido y con intermitencias, pero aún persiste,*

46,5 x 32 cm



*Estructura andámica, para alcanzar,*

50 x 50 cm



50 x 70 cm



*Deteriorado,  
pero vivo*

30 x 30 cm.

Gráfica incisa sobre madera



*Múltiples y abiertas, ventanas vacías,  
para mirar sin ver*

30 x 30 cm.

Gráfica incisa sobre madera



*Múltiples y abiertas, puertas vacías,  
para entrar sin salir*

30 x 30 cm.

Gráfica incisa sobre madera



*Oscuras superposiciones*

30 x 30 cm.

Gráfica incisa sobre madera



*Múltiples y abiertos, pisos vacíos,  
para subir, sin bajar*

30 x 30 cm.

Gráfica incisa sobre madera

Pevera, 1971



*Casa casi vacía, suspendida y abierta*

30 x 30 cm.

Gráfica incisa sobre madera



*Múltiples  
calles  
abiertas,  
para  
encontrarse,  
sin perderse*

60 x 43 cm.



FACULTAT DE BELLES ARTS DE SANT CARLES



UNIVERSITAT  
POLITÀCNICA  
DE VALÈNCIA



GRÀFICA ESTRUCTURAL



departament de Dibujo  
Universidad Politécnica de Valencia